



## Рабочий проект интерьера квартиры

АДРЕС:

г. Москва, Краснопрудная, д.1, кв 145

РАЗДЕЛ:

Архитектурные Интерьеры

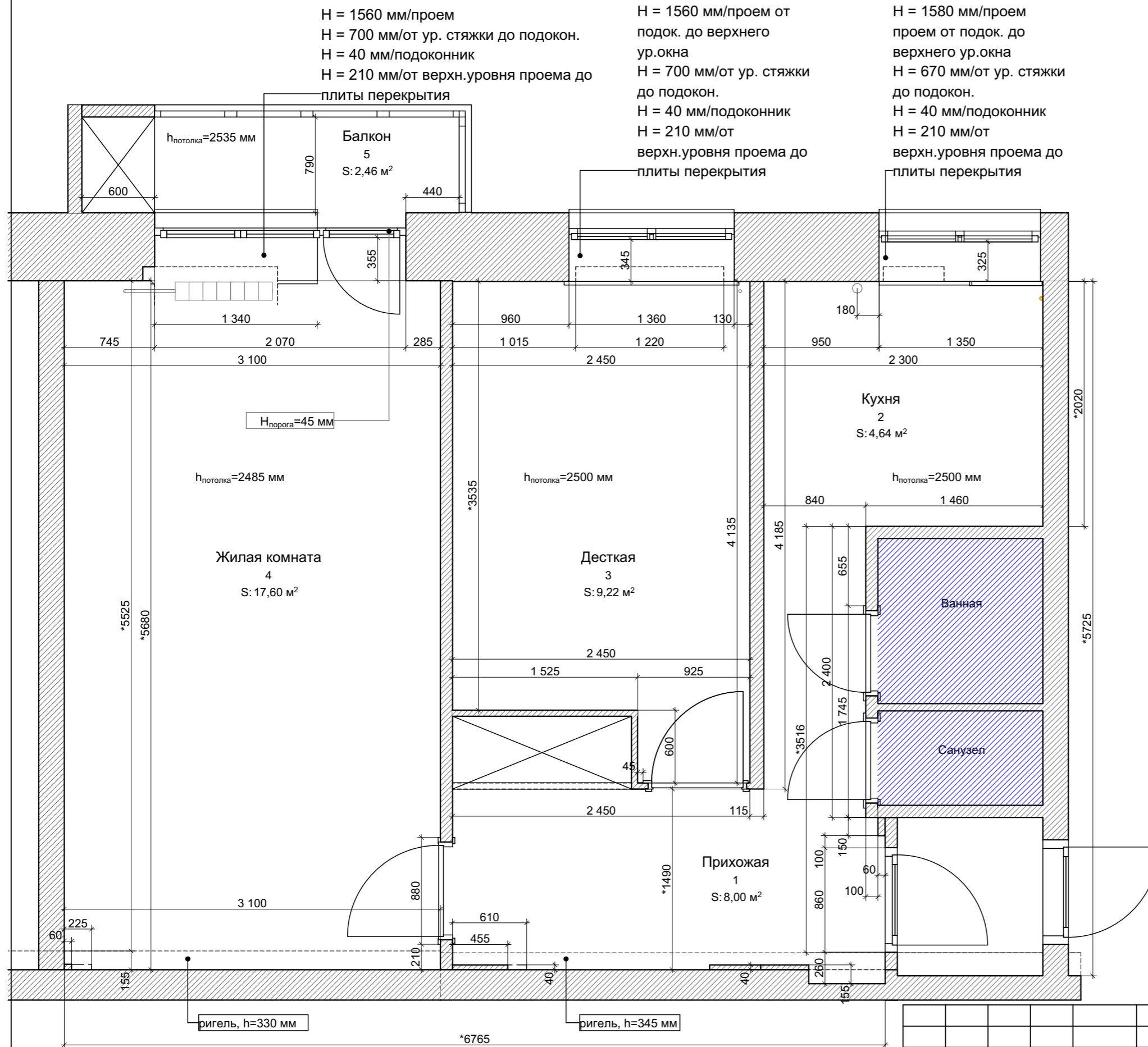
## ПЕРЕЧЕНЬ ЧЕРТЕЖЕЙ

1. Обложка	1
2. Содержание	2
3. Обмерный план	3
4. План демонтажа	4
5. План возводимых перегородок	5
6. Схема водоснабжения и отопления	6
7. План с расстановкой мебели	7
8. План с расстановкой мебели с размерами	8
9. Схема заполнения дверных проемов	9
10. Схема кондиционирования	10
11. План отделки стен	11
12. План полов	12
13. План потолков	13
14. План потолков с расстановкой светильников	14
15. План с расстановкой электрооборудования	15
16. Схема управления освещением	16
17. Прихожая. Развертки стен и виды	17
18. Кухня. Развертки стен и виды	18
19. Кухня. Развертки стен. Раскладка плитки.	19
20. Гостиная. Развертки стен	20
21. Детская. Развертки стен и виды	21
22. Балкон. Развертки стен	22
23. Ведомость отделочных материалов	23
24. Визуализация. Прихожая	24
25. Визуализация. Кухня	25-28
26. Визуализация. Детская	29-31
27. Визуализация. Гостиная	32-33
28. Визуализация. Балкон	34

## ПОЯСНИТЕЛЬНАЯ ЗАПИСКА

1. Рабочий проект интерьера квартиры разработан на основании технического задания Заказчика и строительных обмеров
2. Рабочим проектом предусматриваются следующие мероприятия:
  - демонтаж перегородок, всех отделочных материалов, замена радиаторов отопления на новые (кроме помещения кухни), замена всех стеклопакетов на новые ПВХ (цвет белый);
  - устройство перегородок из керамзитобетонных блоков, толщиной 80 мм или пеноблоков, толщиной 75 мм с последующим оштукатуриванием (проектная толщина 105 мм);
  - устройство выноса подоконной части (балкон);
  - отделка откосов - покраска, кухня - декоративная штукатурка;
  - подготовка поверхностей для монтажа подоконников;
  - устройство подшивного потолка из ГКЛ с последующей покраской;
  - устройство натяжного потолка;
  - оштукатуривание потолка с последующей покраской;
  - установка подоконников;
  - устройство системы кондиционирования 1 внутренний блок, 1 наружный блок;
  - подготовка стен под покраску и декоративную штукатурку;
  - покраска, декоративная отделка стен (декоративная штукатурка);
  - отделка стен кухни (рабочая зона) - керамогранит;
  - установка кухонного оборудования;
  - монтаж электроустановочного оборудования и светильников;

# Обмерный план



## УСЛОВНЫЕ ОБОЗНАЧЕНИЯ:

	стены, перегородки
	ригель
	вент.короб
	стояк газовый
	стояк канализационный, ГВС,ХВС
	помещения, которые не разрабатываем

## ПРИМЕЧАНИЕ:

1. Замеры производились по внутренней отделке помещения.
2. Все размеры указаны в миллиметрах.
3. Средняя высота потолка 2485-2500 мм (от чистого пола до плиты перекрытия)
4. За чистый пол принять фактический пол на объекте с напольными покрытиями.
5. Возможная погрешность привязки размеров (естественная особенность качества ремонтных работ)
6. Размер со \* - замеры лазерным дальномером/может иметь место погрешность.

## ЭКСПЛИКАЦИЯ ПОМЕЩЕНИЙ

№	Наименование	Площадь
1	Прихожая	7,99
2	Кухня	4,64
3	Детская	9,22
4	Жилая комната	17,86
5	Балкон	2,54
		42,25 м <sup>2</sup>

г. Москва, Краснопрудная, д.1, кв 145

Изм.	Коп.уч.	Лист	№Док.	Подп.	Дата
Руководитель	Жильченко К.Н.				
Дизайнер	Устинова Е.В.				
Гл.инженер	Морошану Р.Н.				
Проверил					

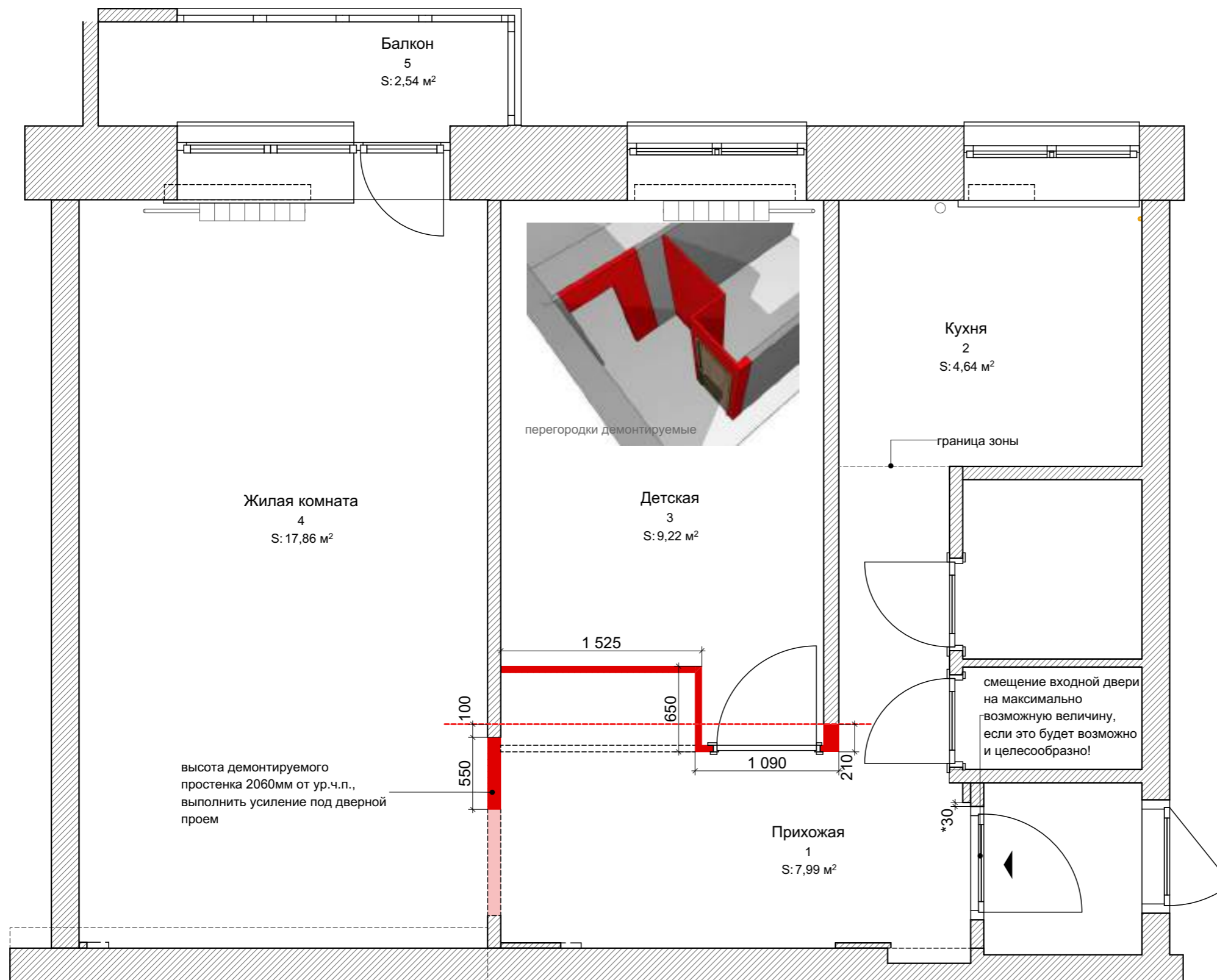
Дизайн-проект квартиры

Стадия	Лист	Листов
РП	03	03

Обмерный план

000 Деко Арт

# План демонтажа



УСЛОВНЫЕ ОБОЗНАЧЕНИЯ	
<span style="display: inline-block; width: 15px; height: 15px; background-color: red; border: 1px solid black;"></span>	конструкции демонируемые
<span style="display: inline-block; width: 15px; border-bottom: 1px dashed red;"></span>	граница демонтажа перегородок

**ВНИМАНИЕ!**

Размер со \* корректируется по месту

Несоответствие размеров и отметок согласовать с автором проекта

**ПРИМЕЧАНИЕ!**

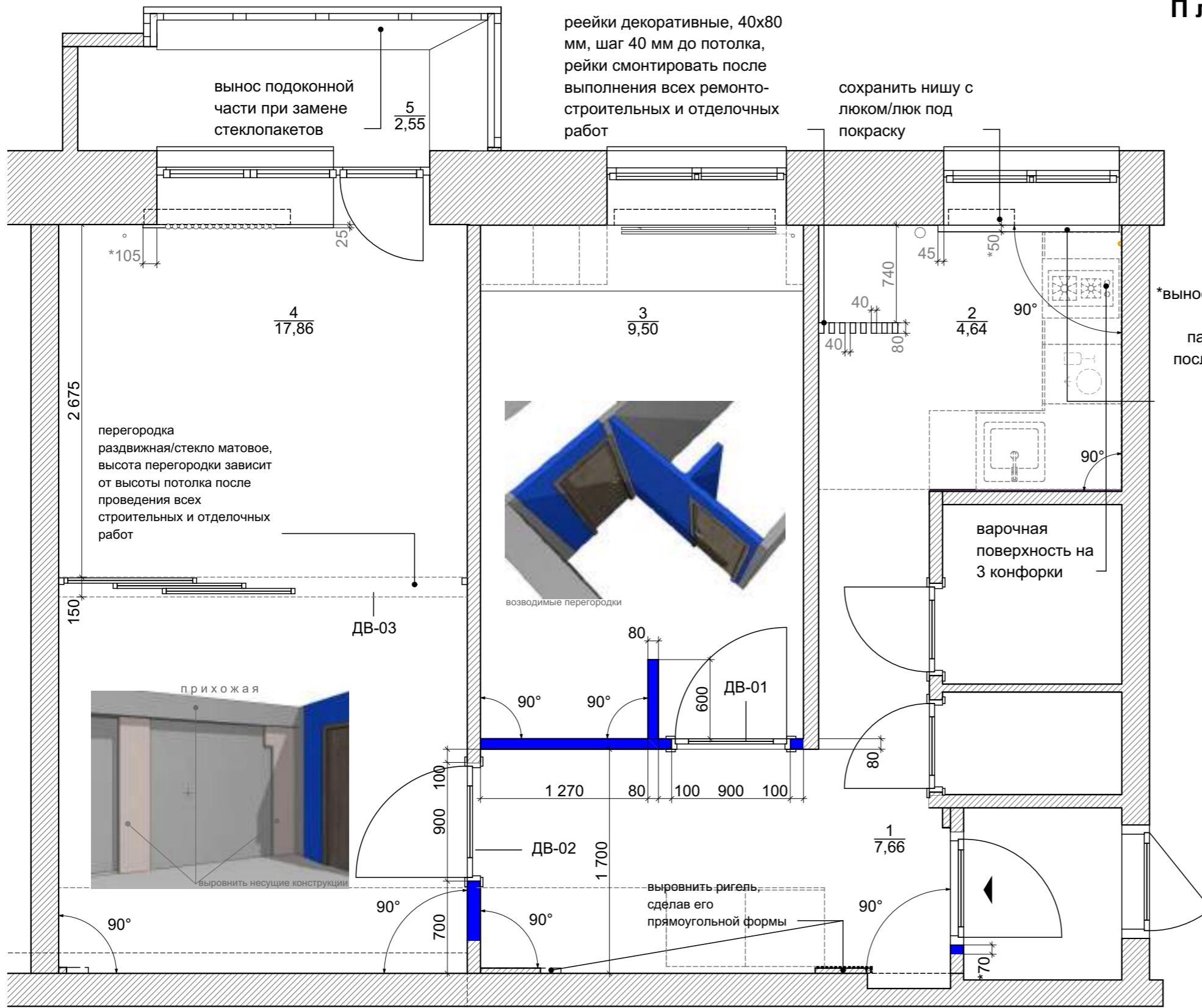
1. Предполагается замена всех радиаторов отопления, кроме зоны кухни.
2. Предполагается смещение входной двери (если такой вариант возможен и целесообразен) на максимально возможную величину.
3. Предполагается замена всех оконных стеклопакетов на новые ПВХ, белого цвета, открывание согласовать с Заказчиками. Замена и вынесение подоконной части на балконе на величину, как у соседей.
4. Демонтаж всех отделочных материалов во всех помещениях, демонтаж всех межкомнатных дверей.
5. После демонтажа отделочных покрытий, дверей, окон возможно отличие размеров от обмерного плана, а также могут быть обнаружены скрытые дефекты, требующие корректировки.
6. Несоответствие размеров и отметок согласовать с автором проекта.
7. За относительную отметку 0.000 принята отметка чистого пола. За уровень "чистого" пола принять уровень с отделкой напольных покрытий (керамогранит, ламинат)

## экспликация помещений

№	Наименование	Площадь
1	Прихожая	7,99
2	Кухня	4,64
3	Детская	9,22
4	Жилая комната	17,86
5	Балкон	2,54
		42,25 м²

						г. Москва, Краснопрудная, д,1, кв 145			
Изм.	Копуч.	Лист	№Док.	Подп.	Дата	Дизайн-проект квартиры	Стадия	Лист	Листов
							РП	04	04
Руководитель		Жильченко К.Н.							
Дизайнер		Устинова Е.В.							
Гл.инженер		Морошану Р.Н.							
Проверил									
План демонтажа							000 Деко Арт		

# План возводимых перегородок



**УСЛОВНЫЕ ОБОЗНАЧЕНИЯ:**

	перегородки возводимые(ПГП)
	керамогранит/плитка
	границы помещений

**ПРИМЕЧАНИЕ:**

Размер со \* корректируется по месту.  
 Несоответствие размеров и отметок согласовать с автором проекта.  
 Все размеры даны в "грязных" поверхностях от черновых стен  
 Размеры дверных проемов даны в отделанных поверхностях.  
 Заказ окон и дверей осуществлять после проведения замеров фирмой-изготовителем  
 Финишные напольные покрытия смонтировать в один уровень, БЕЗ ПЕРЕПАДОВ. Учесть, что финишные напольные покрытия имеют разные толщины.  
 За уровень "чистого" пола принять уровень с отделкой напольных покрытий (керамогранит, ламинат)

- Отделка откосов - покраска по штукатурке.
- Самостоятельно выстроить подиум под зону ванной комнаты
- При ЗАМЕРЕ и заказе окон учесть материал подоконников и их толщину. Материал подоконников уточняется!
- Под установку подоконников подготовить поверхность, в зависимости от материала и толщины подоконников. В гостиной - ПВХ, детской подоконник-столешница - деревянный или ЛДСП (50 мм), кухня - ПВХ, балкон - ПВХ
- В местах навески мебели и оборудования предусмотреть усиление конструкций, если это необходимо.
- Дверные откосы оштукатурить.
- Смотреть вместе с листами: "Схема водоснабжения и отопления"
- Все несущие конструкции (ригель) выровнять.
- При производстве столешницы-подоконника (детская) учесть технологические отверстия для выхода теплого воздуха от радиатора отопления.

**ЭКСПЛИКАЦИЯ ПОМЕЩЕНИЙ:**

**СПЕЦИФИКАЦИЯ ДВЕРЕЙ**

Наименование	Размер Ш x В	Ориентация	Кол-во	Комментарии
ДВ-01	900x2 060	Л	1	распашная, глухая
ДВ-02	900x2 060	П	1	распашная, глухая
ДВ-03	3 100x2 465	П	1	перегородка раздвижная/ профиль металлический, заполнение - стекло матовое
			3	

№	Наименование	Площадь
1	прихожая	7,66
2	кухня	4,64
3	детская	9,50
4	гостиная	17,84
5	балкон	2,55
		42,19 м²

Изм.	Копуч.	Лист	№Док.	Подп.	Дата

г. Москва, Краснопрудная, д.1, кв 145

Дизайн-проект квартиры

Стадия	Лист	Листов
РП	05	05

План возводимых перегородок

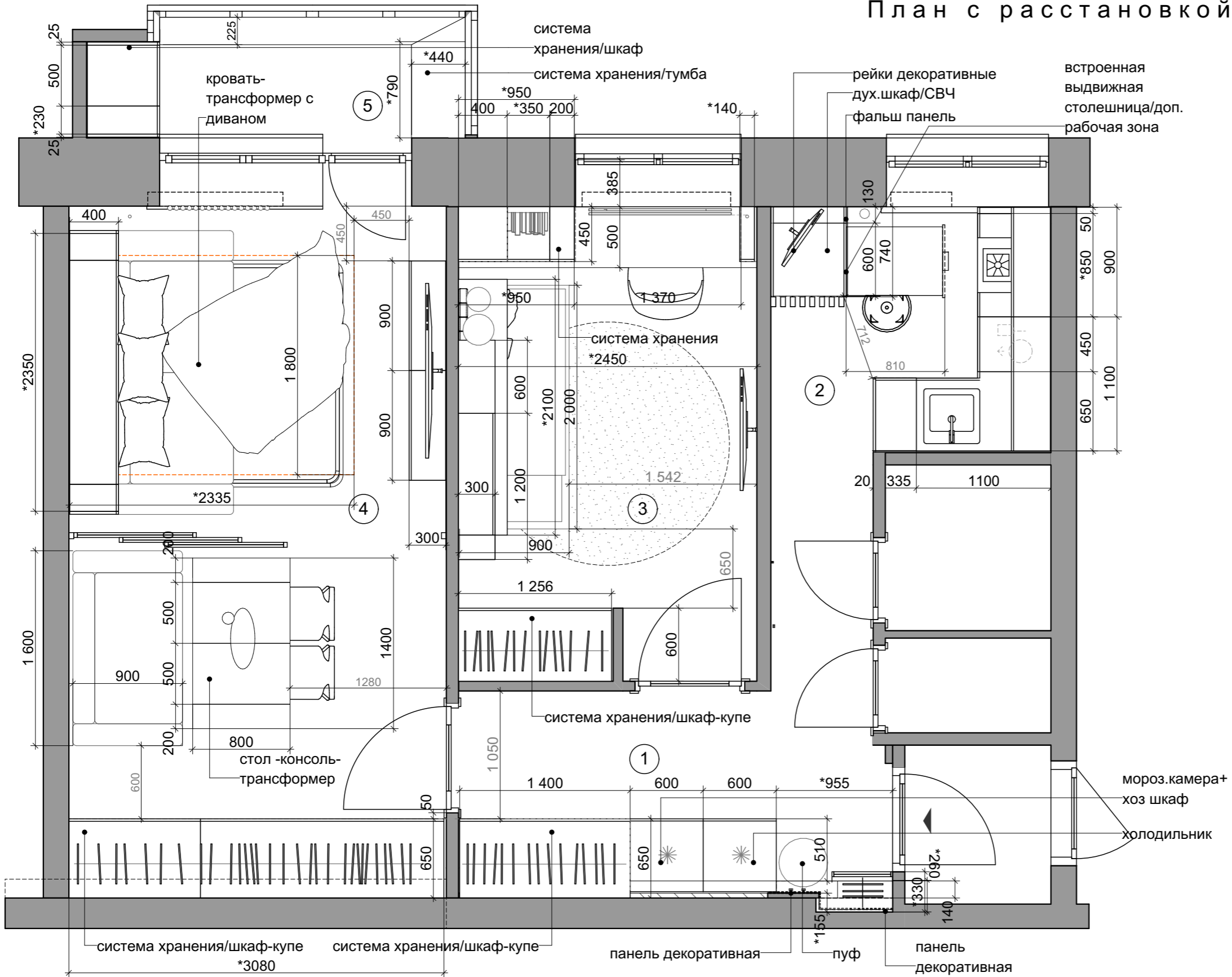
000 Деко Арт

11. При замере, заказе стеклопакетов учесть высоту подоконников (детская), а также, на балконе, уровень понижения потолка, если это будет необходимо.





# План с расстановкой мебели с размерами



## ЭКСПЛИКАЦИЯ ПОМЕЩЕНИЙ:

№	Наименование	Площадь
1	прихожая	7,66
2	кухня	4,64
3	детская	9,50
4	гостиная	17,84
5	балкон	2,55
		42,19 м <sup>2</sup>

## ПРИМЕЧАНИЕ:

Все габариты встроенной мебели по эскизам автора проекта уточняются после проведения всех строительных и отделочных работ.

Заказ мебели осуществить после выполнения всех строительных и отделочных работ и после замеров "фирмой-изготовителем"..

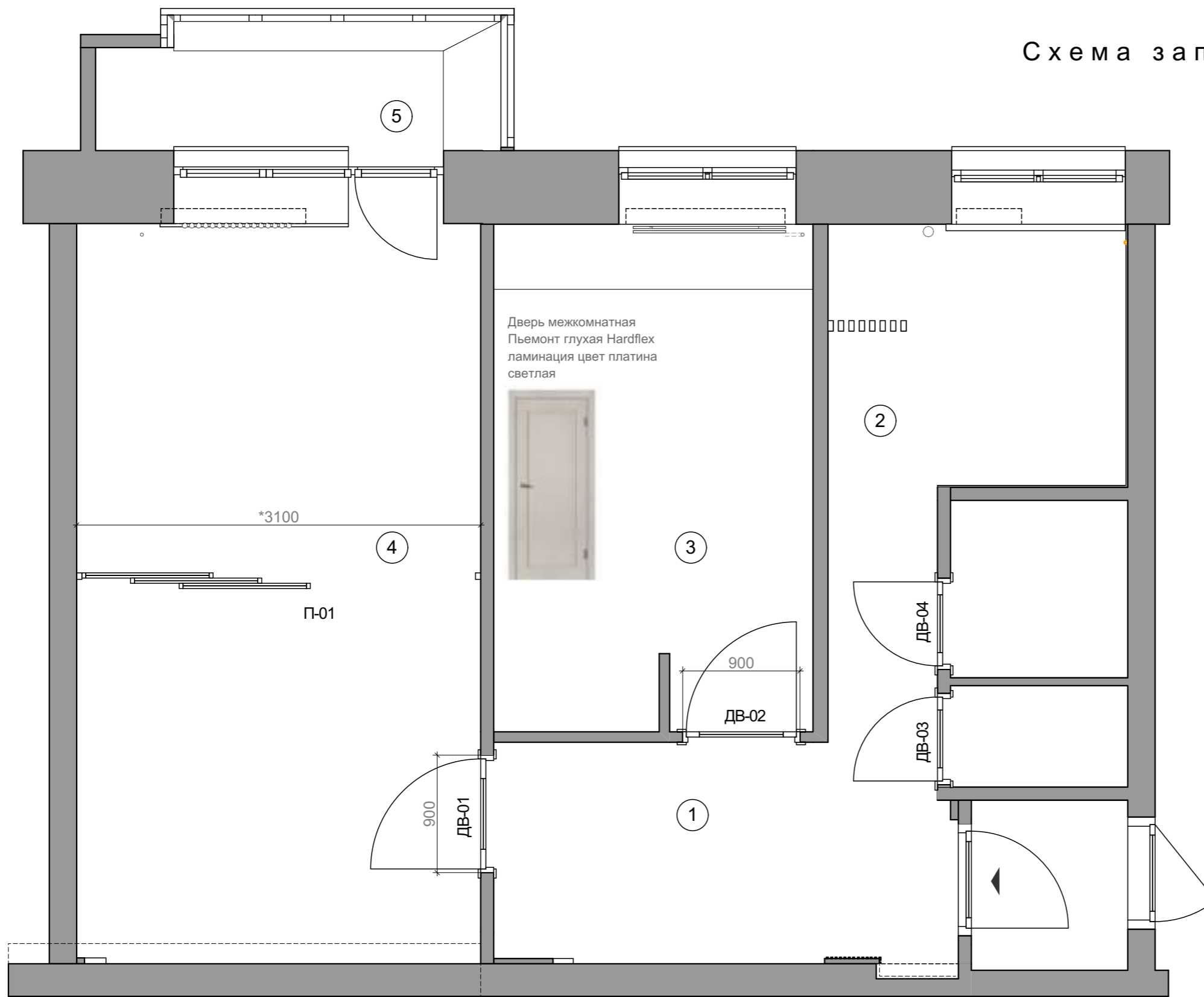
Недостающие размеры см. на развертках стен

г. Москва, Краснопрудная, д.1, кв 145

Изм.	Коп.уч.	Лист	№Док.	Подп.	Дата	Дизайн-проект квартиры	Стадия	Лист	Листов			
										РП	08	08
Руководитель Жильченко К.Н. Дизайнер Устинова Е.В. Гл.инженер Морозану Р.Н. Проверил							План с расстановкой мебели с размерами		000 Деко Арт			



# Схема заполнения дверных проемов



## ВНИМАНИЕ!

Размер со \* корректируется по месту.  
 Все высоты и размеры указаны от уровня "чистого" пола  
 Несоответствие размеров и отметок согласовать с автором проекта.

## ПРИМЕЧАНИЕ:

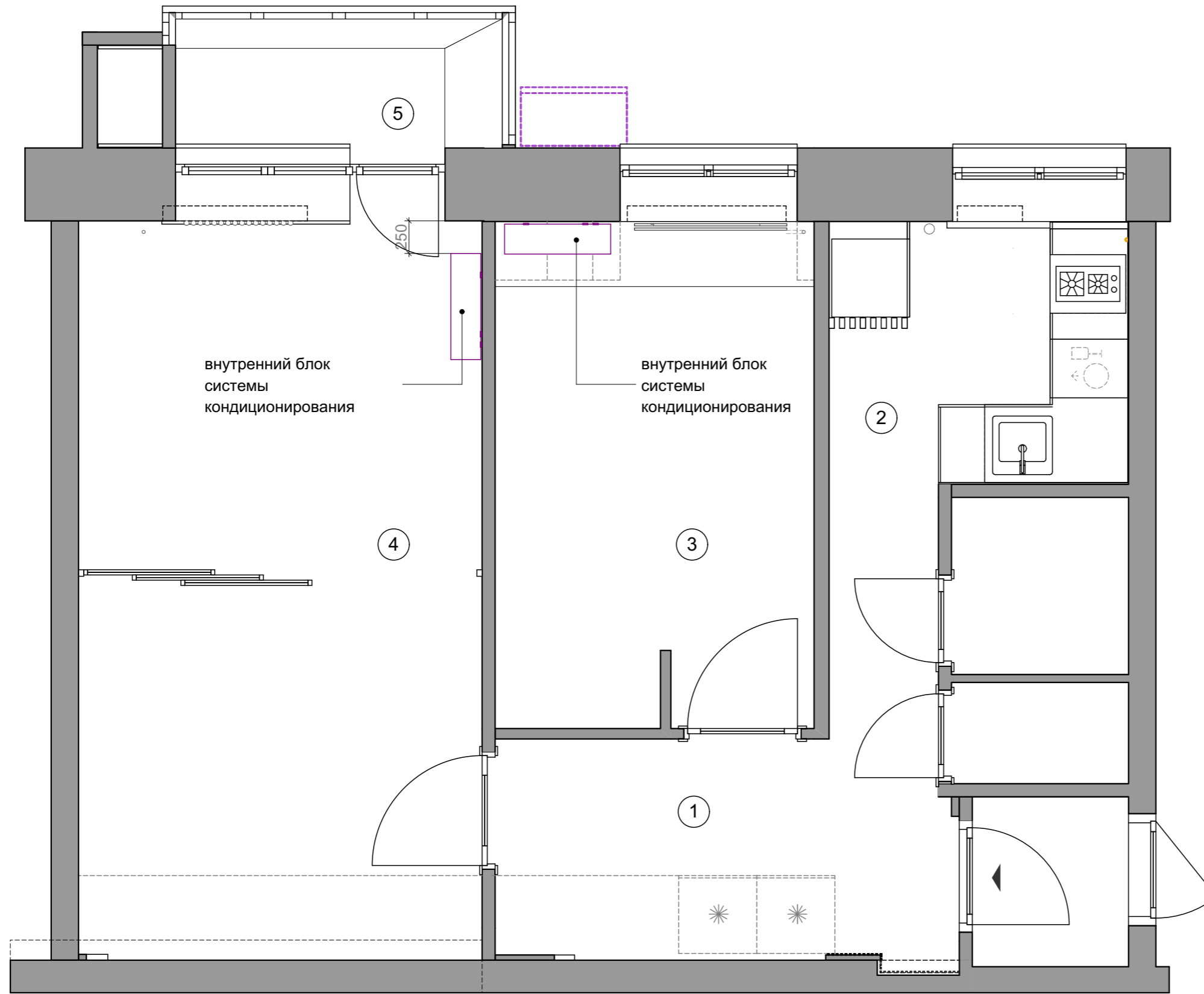
1. Открывание двери - левая или правая определяется по расположению дверных петель при открывании двери наружу (итал.стандарт).
2. Перед заказом дверей вызвать замерщика.
3. Ограничители дверей поставить по месту.  
 Планируется магнитный дверной стопор скрытого монтажа Fantom Premium. Если эту опцию не удастся приобрести и смонтировать, то установить обычные ограничители дверей, по месту.
4. Дверные проемы будут оформлены доборами с наличниками. Оформление проема входной двери - уточняется.
5. Фурнитура у дверей предполагается черного цвета.

## СПЕЦИФИКАЦИЯ ЗАПОЛНЕНИЯ ДВЕРНЫХ ПРОЕМОВ

Поз.	Размер Ш x В, мм	Ориентация	Кол-во	Примечание
ДВ-01	900x2060		1	глухая, распашная
ДВ-02	900x2060		1	глухая, распашная
ДВ-03	700x2060		1	санузловая, глухая, распашная, замок WC
ДВ-04	700x2060		1	санузловая, глухая, распашная, замок WC
П-01	*3100x*2465		1	перегородка стеклянная раздвижная, стекло матовое/желательно Оптивайт/профиль черный

						г. Москва, Краснопрудная, д,1, кв 145				
Изм.	Коп.уч.	Лист	№Док.	Подп.	Дата	Дизайн-проект квартиры	Стадия	Лист	Листов	
							РП	09	09	
Руководитель	Жильченко К.Н.						Схема заполнения дверных проемов	000 Деко Арт		
Дизайнер	Устинова Е.В.									
Гл.инженер	Морошану Р.Н.									
Проверил										

# Схема кондиционирования



## УСЛОВНЫЕ ОБОЗНАЧЕНИЕ:

	внутренний блок
	внешний блок

## ВНИМАНИЕ!

Размер со \* корректируется по месту.

Все высоты и размеры указаны от уровня "чистого" пола  
Несоответствие размеров и отметок согласовать с автором проекта.

Схема трасс дренажного и фреонового трубопровода будет согласована с монтажником-проектировщиком.

См. вместе с листами: "План с расстановкой мебели", "План с расстановкой электрооборудования".

Трассы дренажа проложить с уклоном в сторону слива.

Питание подается на наружный блок.

Питание внутренних блоков осуществляется от наружного блока.

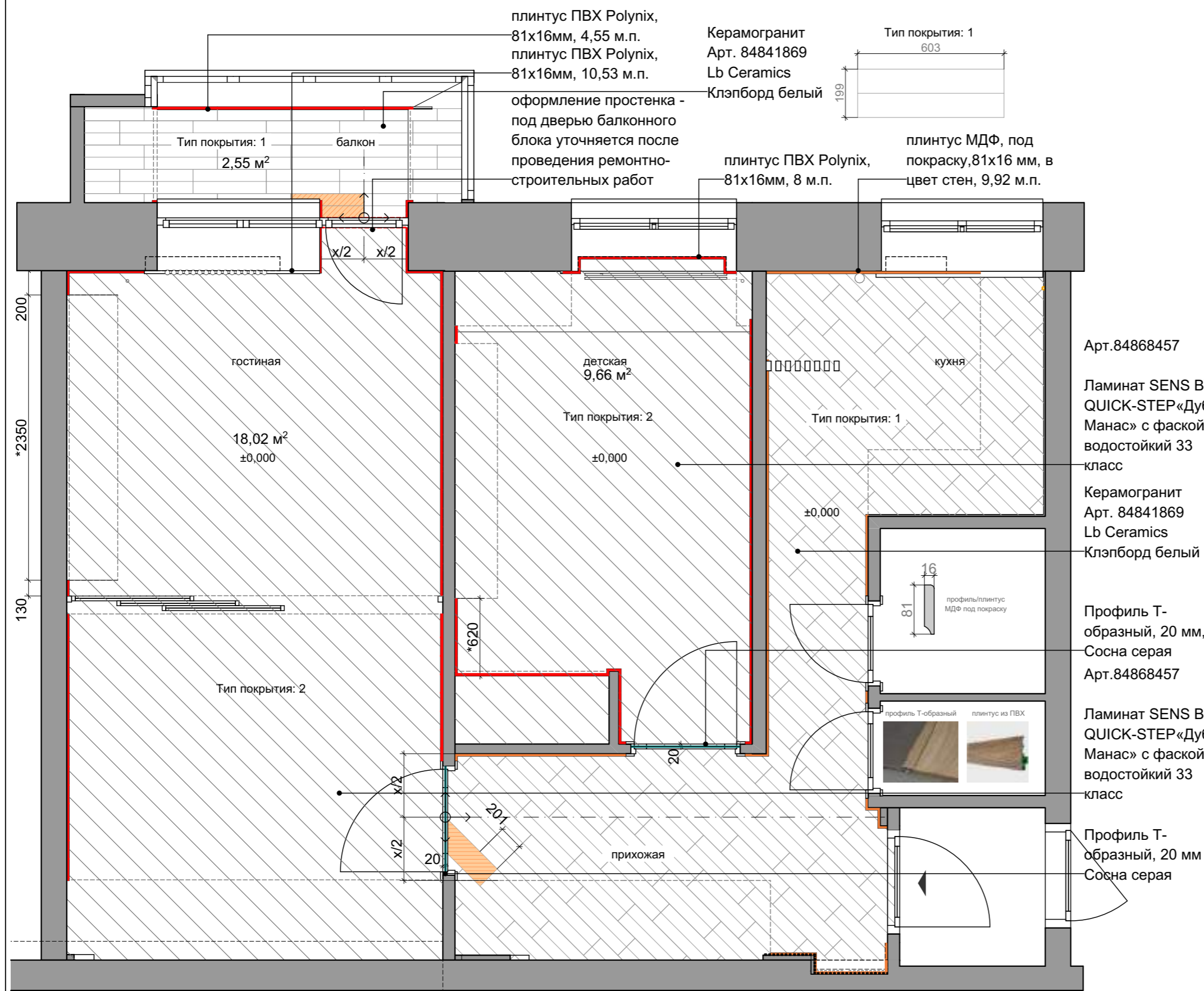
## ЭКСПЛИКАЦИЯ ПОМЕЩЕНИЙ:

№	Наименование	Площадь
1	прихожая	7,66
2	кухня	4,64
3	детская	9,50
4	гостиная	17,84
5	балкон	2,55
		42,19 м <sup>2</sup>

						г. Москва, Краснопрудная, д.1, кв 145			
Изм.	Коп.уч.	Лист	№Док.	Подп.	Дата	Дизайн-проект квартиры	Стадия	Лист	Листов
Руководитель	Жильченко К.Н.						РП	10	10
Дизайнер	Устинова Е.В.								
Гл.инженер	Морошану Р.Н.								
Проверил						Схема кондиционирования	000 Деко Арт		



# План полов



**УСЛОВНЫЕ ОБОЗНАЧЕНИЕ:**

	Тип 1 - керамогранит
	Тип 2 - подложка, ламинат
	начало раскладки плитки(керамогранита)
	плитус МДФ под покраску, 81x16x2400 мм
	плитус ПВХ с покрытием TOPLINE, 81x16x2000 мм
	стык напольных покрытий
	границы мебели
	ось раскладки плитки(керамогранита)

**ПРИМЕЧАНИЕ:**

Размер со \* корректируется по месту.  
Несоответствие размеров и отметок согласовать с автором проекта  
Ограничители для дверей и ответные планки установить по месту, после монтажа дверей  
При стыковке двух напольных покрытий использовать Т-образный металлический профиль шириной 20 мм (ламинат-плитка, ламинат-керамогранит)  
За уровень чистого пола принять уровень с напольными покрытиями: ламинат, керамогранит.  
отметка уровня пола в помещ. от 0.000  
Раскладка керамогранита - по диагонали, со смещением на 1/3  
Раскладка ламината - по диагонали палубным способом.  
Под декоративными 3d панелями плитус не монтировать. На плане показан вариант без декорирования стены.

**СВОДНАЯ СПЕЦИФИКАЦИЯ**

Наименование, размер, см	Площадь (без запаса, м²)
керамогранит, 60,3x19,9x8,5	12,45
ламинат, 120x19x8	27,68
керамогранит, 60,3x19,9x8,5	2,55

Количество материала дано без учета % на подгонку и подрезку и без учета колва в упаковке.

Тип покрытия: 1 - толщина "пирога" чистового пола - 13-14 мм.  
керамогранит 8,5 мм (60,3x19,9)  
- клей 4-5 мм

Тип покрытия: 2 - толщина "пирога" чистового пола - 10-11 мм.  
- ламинат 8 мм (120x19)  
- подложка 2-3 мм

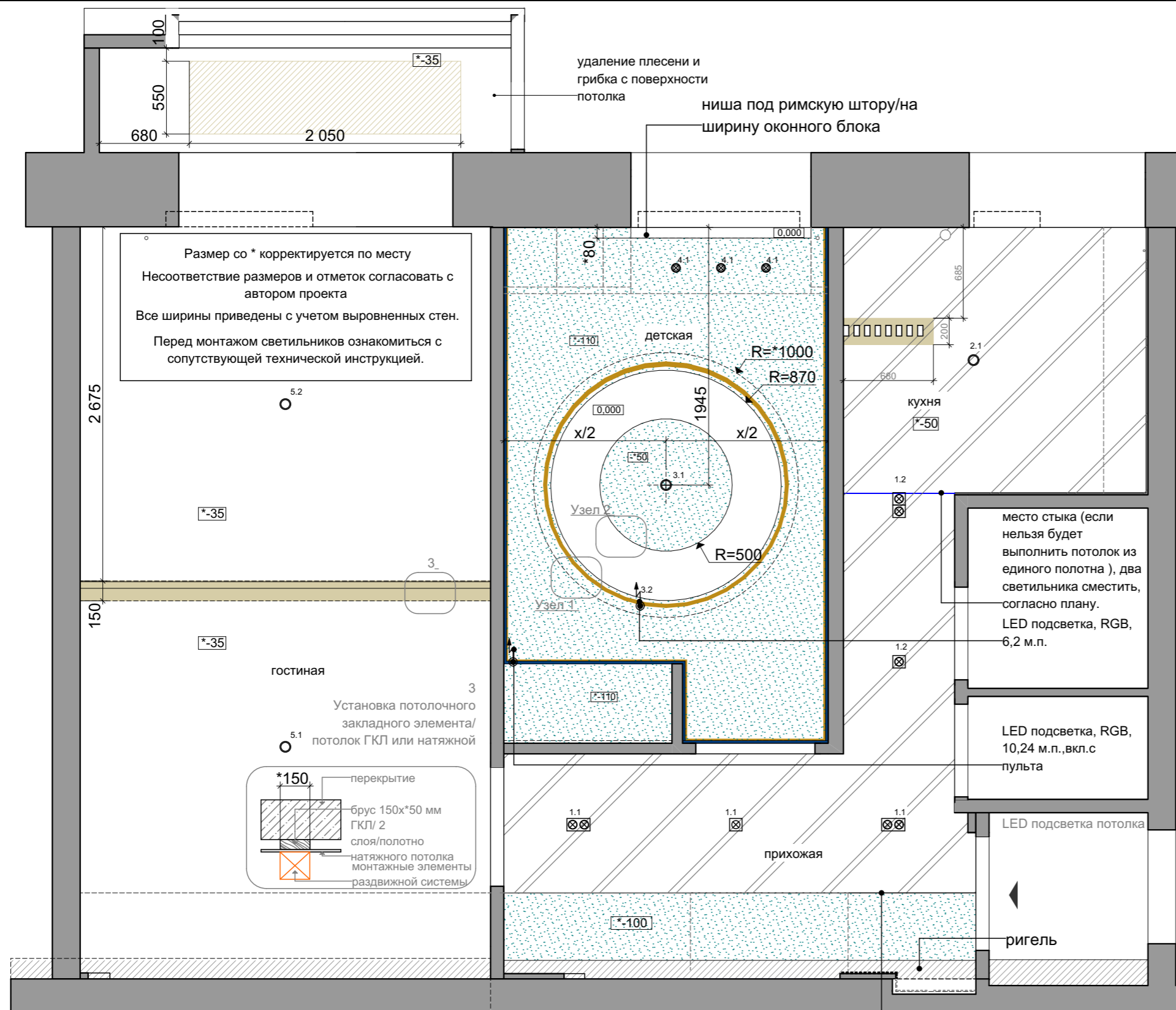
Тип покрытия: 1 - Размер : 603x199x85мм, межплиточный шов - \*1,5 мм, если позволит геометрия плитки, цвет затирки - выбрать на стадии монтажа

Тип покрытия: 2 - Размер (д/ш/т), мм.:1200x190x8 мм  
раскладка - палубным способом, без определенных привязок к смещению

Изм.	Кол.ч.	Лист	№Док.	Подп.	Дата
Руководитель			Жильченко К.Н.		
Дизайнер			Устинова Е.В.		
Гл.инженер			Морошану Р.Н.		
Проверил					

г. Москва, Краснопрудная, д,1, кв 145			
Дизайн-проект квартиры	Стадия	Лист	Листов
	РП	12	12
План полов		000 Деко Арт	

# План потолков



## УСЛОВНЫЕ ОБОЗНАЧЕНИЯ:

⊗	светильник встроенный
⊙	светильник накладной
□	потолок /покраска по штукатурке
▒	потолок подшивной ГКЛ, ГКЛВ/2-ой уровень
▨	потолок натяжной
—	теневое примыкание потолка
—	LED подсветка/RGB
↑	электрический вывод
---	границы мебели/оборудования
■	усиление конструкций

## ПРИМЕЧАНИЕ:

1. Номер светильника соответствует номеру выключателя.
2. Условные обозначения источников света даны не в масштабе.
3. Перед началом работ все размеры и отметки проверить по месту.
4. - 200 - отметка плиты перекрытия
5. Привязку бра, подсветок (стена) см. на листах "План с расстановкой электрооборудования" и "Развертки стен по помещениям". Привязки не указанные на планах см. на листах "Развертки стен по помещениям".

Смотреть вместе с листами "План потолков", "План с расстановкой электрооборудования".

Перед приобретением осветительного оборудования, убедиться, что расстояние до черного потолка соответствует техническим требованиям конкретной модели светильника.

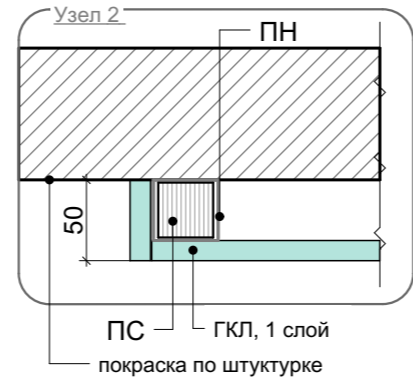
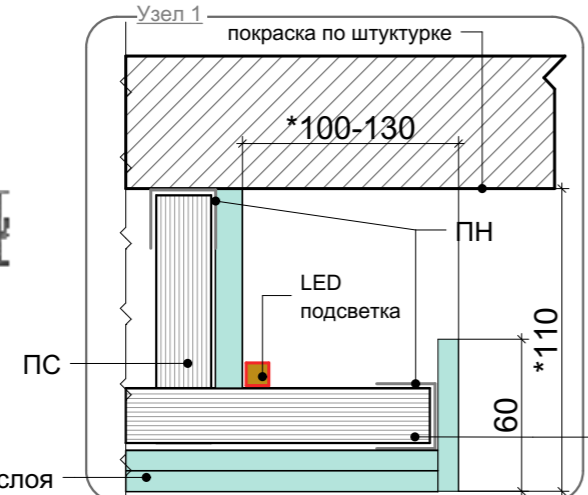
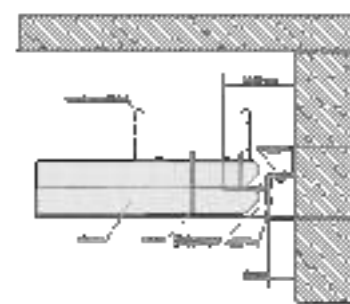
Трансформаторы и RGB контроллер установить по месту

## СВОДНАЯ СПЕЦИФИКАЦИЯ

Наименование помещений	Наименование	Цвет	Площадь, м²
прихожая-кухня	натяжной	белый, матовый	11,76
детская	ГКЛ	белый, матовый	10,2
	покраска	белый, матовый	2,45
гостиная	*покраска	белый, матовый	17,3
балкон	*покраска	белый, матовый	3,10

ВАЖНО! Если не получится выровнять потолок в гостиной при помощи штукатурки, то выполнить потолок подшивной (максимально под потолок) из ГКЛ в два слоя.

Теневой профиль с подсветкой



Изм.	Копуч.	Лист	№Док.	Подп.	Дата

г. Москва, Краснопрудная, д.1, кв 145

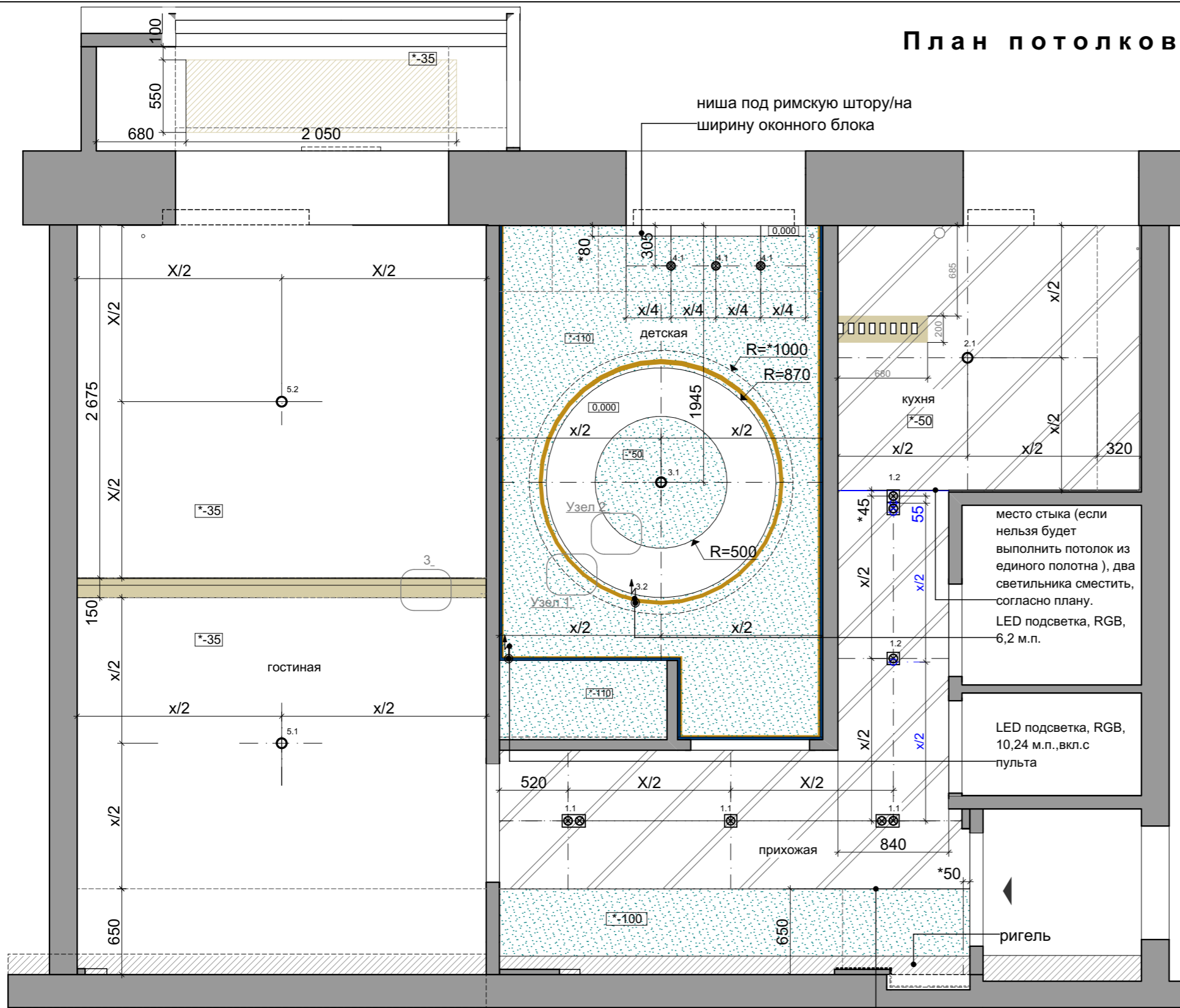
Дизайн-проект квартиры

Стадия	Лист	Листов
РП	13	13

План потолков

000 Деко Арт

# План потолков с расстановкой светильников



**УСЛОВНЫЕ ОБОЗНАЧЕНИЯ:**

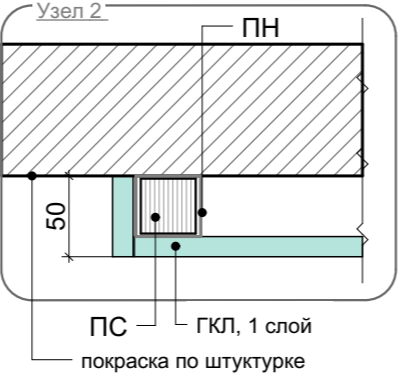
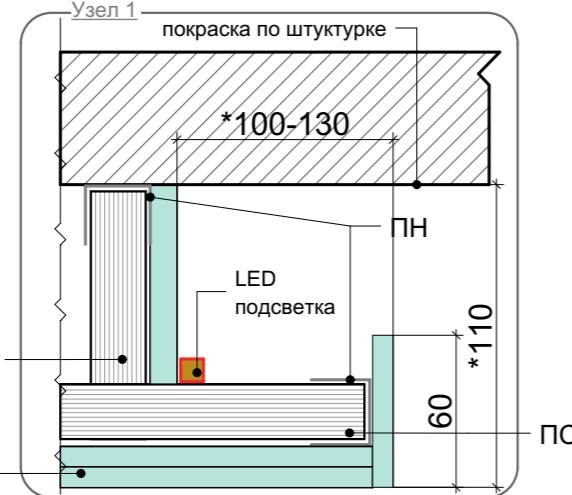
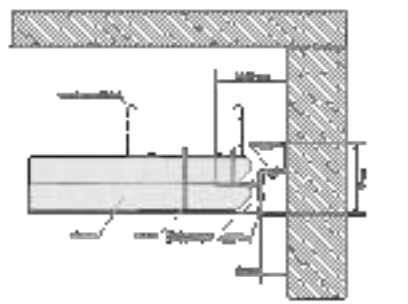
	светильник встроенный
	светильник накладной
	потолок /покраска по штукатурке
	потолок подшивной ГКЛ, ГКЛВ/2-ой уровень
	потолок натяжной
	тенивое примыкание потолка
	LED подсветка/RGB
	электрический вывод
	границы мебели/оборудования
	усиление конструкции

Размер со \* корректируется по месту  
 Несоответствие размеров и отметок согласовать с автором проекта  
 Все ширины приведены с учетом выровненных стен.  
 Перед монтажом светильников ознакомьтесь с сопутствующей технической инструкцией.  
 Покраска потолка - краска матовая, белая.

**ПРИМЕЧАНИЕ:**

1. Номер светильника соответствует номеру выключателя.
  2. Условные обозначения источников света даны не в масштабе.
  3. Перед началом работ все размеры и отметки проверить по месту.
  4. - 200 - отметка от плиты перекрытия
  5. Привязку бра, подсветок (стена) см. на листах "План с расстановкой электрооборудования" и "Развертки стен по помещениям". Привязки не указанные на планах см. на листах "Развертки стен по помещениям".
- Смотреть вместе с листами "План потолков", "План с расстановкой электрооборудования", "Схема управления освещением".
- Перед приобретением осветительного оборудования, убедитесь, что расстояние до черного потолка соответствует техническим требованиям конкретной модели светильника.
- Перед замером натяжного потолка, все светильники, которые будут смонтированы, должны быть приобретены и доставлены на объект!
- Трансформаторы и RGB контроллер установить по месту

Теневого профиля с подсветкой

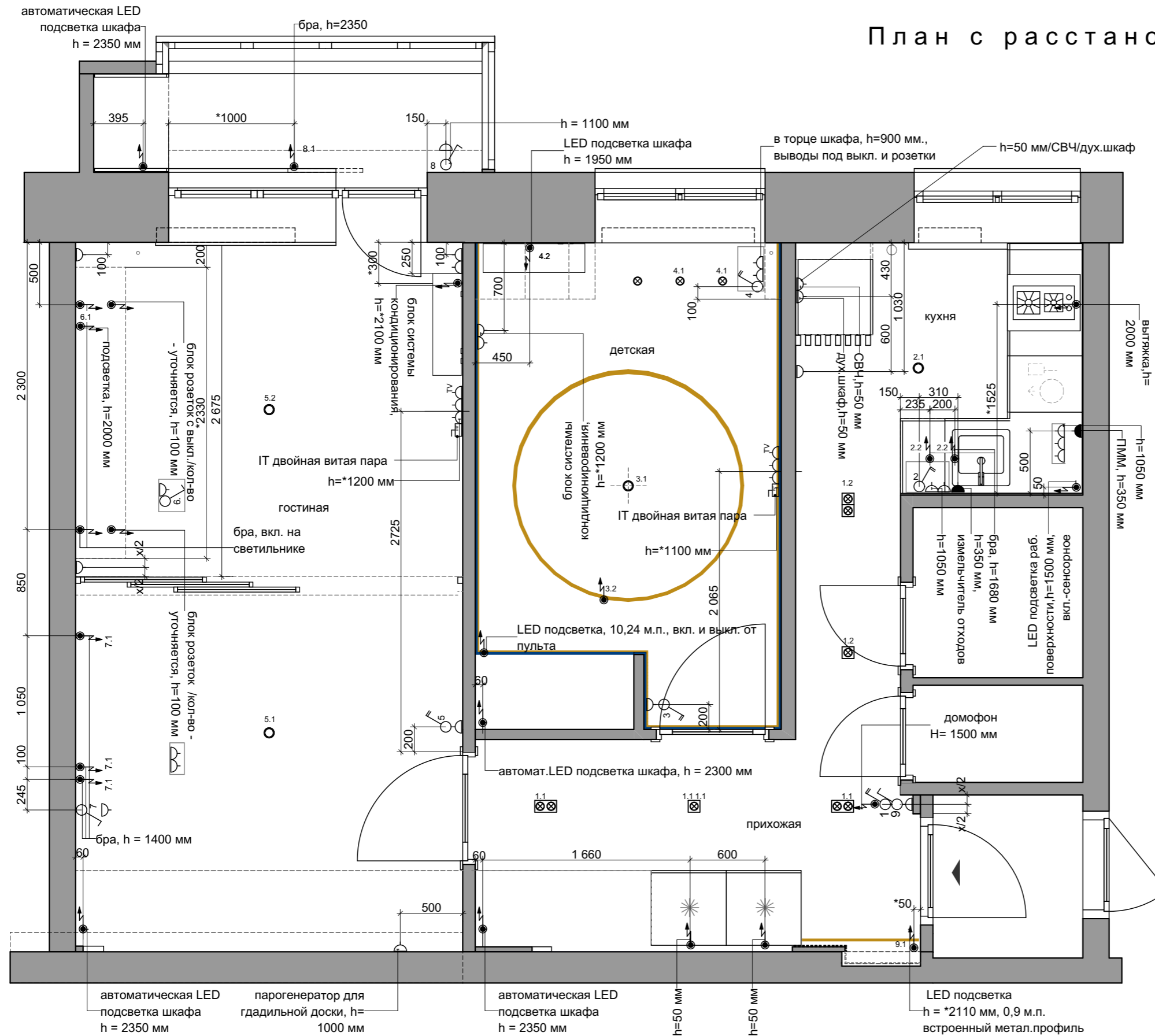


Изм.	Копуч.	Лист	№Док.	Подп.	Дата
Руководитель	Жильченко К.Н.				
Дизайнер	Устинова Е.В.				
Гл.инженер	Морошану Р.Н.				
Проверил					

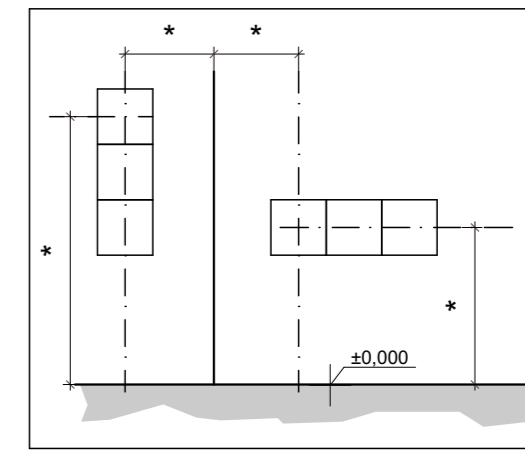
г. Москва, Краснопрудная, д.1, кв 145

Дизайн-проект квартиры	Стадия	Лист	Листов
	РП	14	14
План потолков с привязкой светильников	000 Деко Арт		

# План с расстановкой электрооборудования



УСЛОВНЫЕ ОБОЗНАЧЕНИЕ:			
	розетка бытовая		выключатель одноклавишный
	розетка влагозащищенная		выключатель двухклавишный
	интернет розетка		светильник встроенный
	вывод подключения		светильник накладной
	границы мебели		LED подсветка



**ПРИМЕЧАНИЕ:**

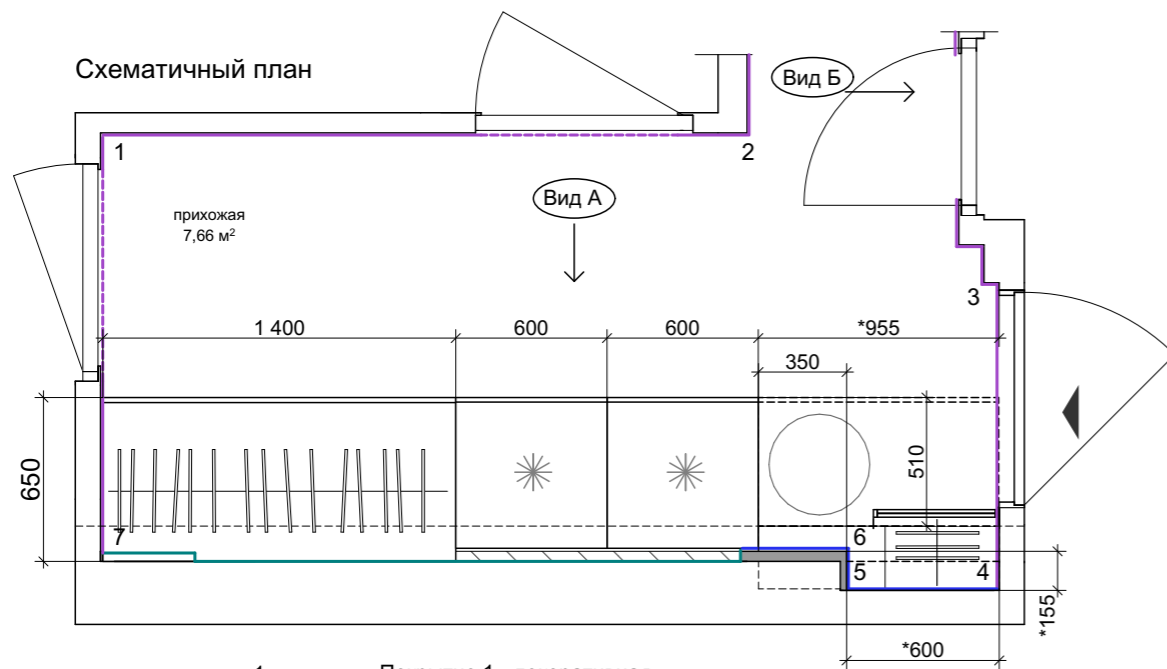
Размер со \* корректируется по месту.  
 Несоответствие размеров и отметок согласовать с автором проекта.  
 Перед началом работ все размеры и отметки проверить по месту.  
 Розетки (если не указаны другие отметки) устанавливаются на отметке 0,25 м, а выключатели на 0,90 м от уровня чистого пола по осям.  
 Если на плане не указаны привязки, смотреть на листах "Развертки стен по помещениям".  
 Номер выключателя соответствует номеру светильника (или номеру вывода).  
 LED подсветка шкафов-купе - автоматическая, при открытии дверей.  
 Под холодильник и морозильную камеру выполнить выводы для накладных розеток.  
 Монтаж подсветки полок в детской - уточняется.  
 Розетки над рабочей столешницей (кухня) с крышкой

г. Москва, Краснопрудная, д.1, кв 145						
Изм.	Коп.уч.	Лист	№Док.	Подп.	Дата	
Руководитель	Жильченко К.Н.					
Дизайнер	Устинова Е.В.					
Гл.инженер	Морошану Р.Н.					
Проверил						
Дизайн-проект квартиры				Стадия	Лист	Листов
План с расстановкой электрооборудования				РП	15	15
				000 Деко Арт		





# Прихожая. Развертки стен и виды



- покрытие 1: Покрытие 1 - декоративная штукатурка
- покрытие 2: Покрытие 2 - покраска
- покрытие 3: Покрытие 3 - декоративные рейки

Пол - керамогранит 603x199x8,5 мм

Потолок - покраска по ГКЛВ - белый, матовый, натяжной, белый матовый.

Потолок натяжной - желательнo бесщелевой или с теневым профилем.

Отделка стен- декоративная штукатурка, покраска (зона за шкафами), декоративные 3d панели.

Мебель - ЛДСП/Кашемир серый U702/зеркало /раздвижная система Slim Line Aristo, черный

Цифрами обозначены название покрытий

### Сводная спецификация:

№	Наименование	Размер, см	Артикул	Кол-во по проекту
1	Parade Rennans цвет - база, цвет PS118		84579459	21,9 м²
2	Цвет Varren Plain из каталога Benjamin Moore Color Preview		BM 2111-60	6,28 м²
3	декоративные 3d панели		DD904	10 шт./3,63 м²

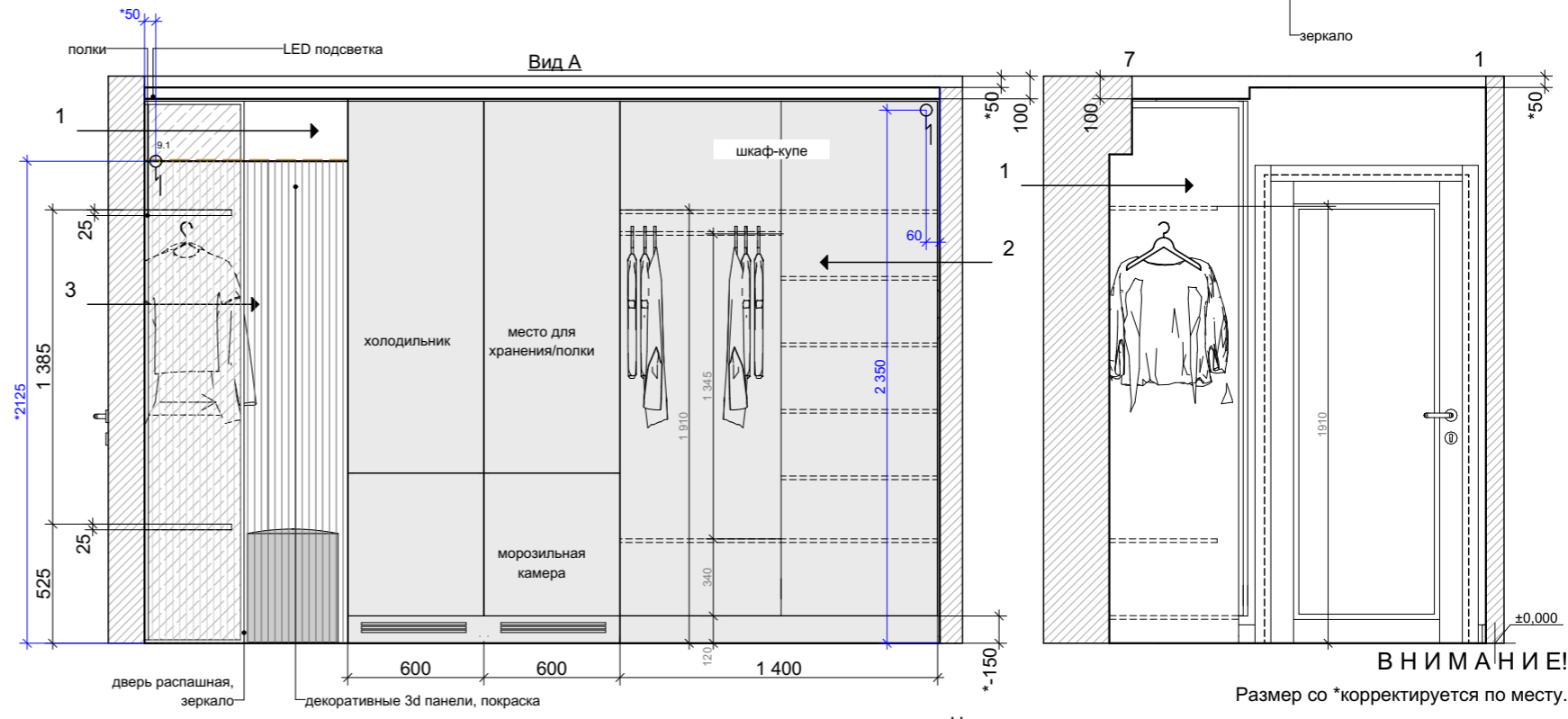
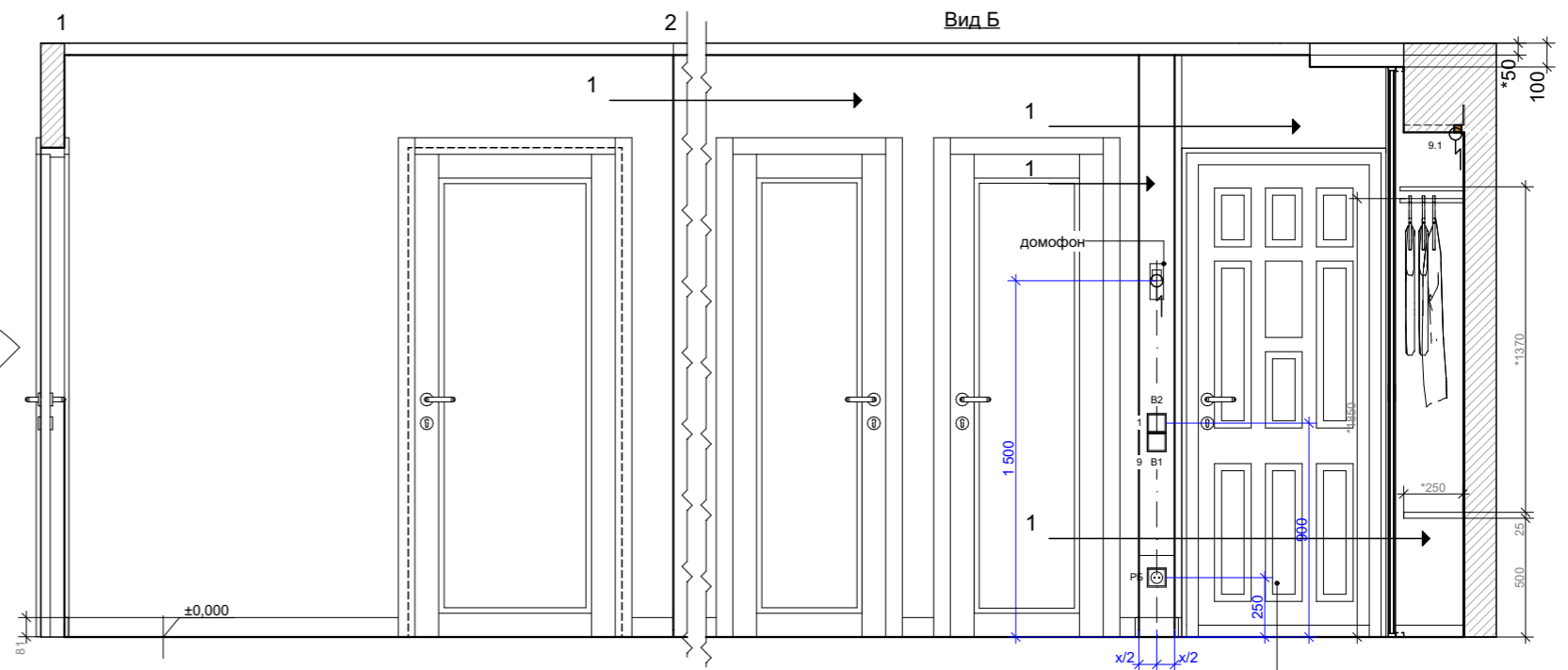
Альтернативные цвета :Цвет TVT G483 из каталога Tikkurila Symphony

Цвет 10YU 64/048 | Rum caramel 5 из каталога Dulux Colour Palette

### УСЛОВНЫЕ ОБОЗНАЧЕНИЕ:

	розетка бытовая (РБ)		выключатель одноклавишный (В1)
	выключатель двухклавишный (В2)		вывод для подключения
	LED подсветка		границы мебели

Заказ мебели осуществить после выполнения всех отделочных работ и замеров фирмой-изготовителем.



### ВНИМАНИЕ!

Размер со \*корректируется по месту.

Несоответствие размеров и отметок согласовать с автором проекта.

Все ширины приведены с учетом выровненных стен.

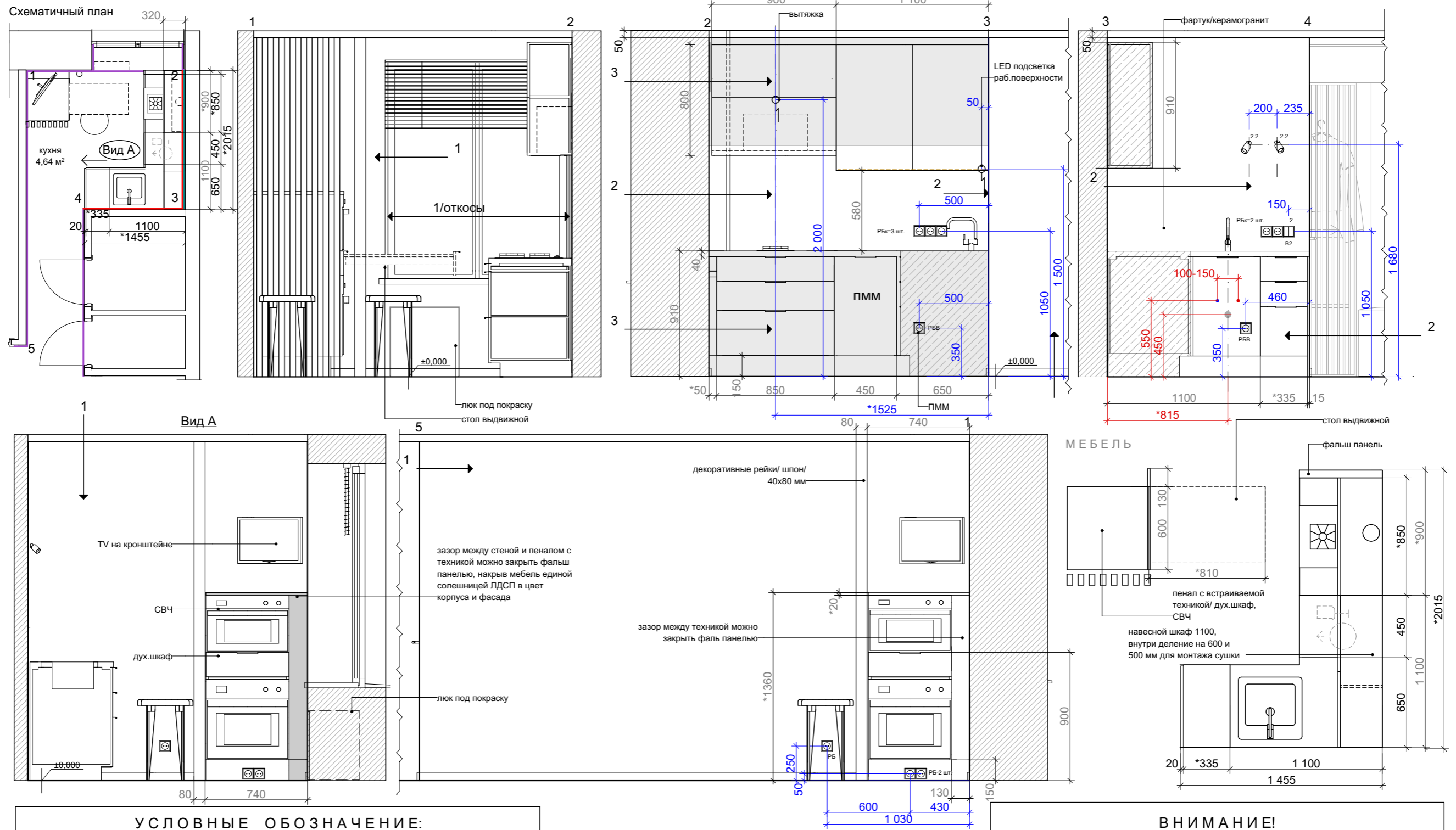
\*Наполнение шкафа-купе - схематичное. Высота цоколя шкафа должна быть аналогичной высоте цоколя мебели для кухни (пеналы со встроенной техникой)

Все габариты встроенной мебели и мебели по эскизам автора проекта уточняются после проведения всех строительных и отделочных работ

г. Москва, Краснопрудная, д.1, кв 145

Изм.	Коп.уч.	Лист	№Док.	Подп.	Дата	Дизайн-проект квартиры	Стадия	Лист	Листов
							РП	17	17
Руководитель	Жильченко К.Н.						Прихожая. Развертки стен и виды	000 Деко Арт	
Дизайнер	Устинова Е.В.								
Гл.инженер	Морошану Р.Н.								
Проверил									

# Кухня. Развертки стен и виды



**УСЛОВНЫЕ ОБОЗНАЧЕНИЕ:**

	розетка бытовая (РБВ) влагозащищенная		розетка бытовая (РБ)
	розетка бытовая (РБк) розетка с крышкой		выключатель двухклавишный (В2)
	LED подсветка		вывод для подключения

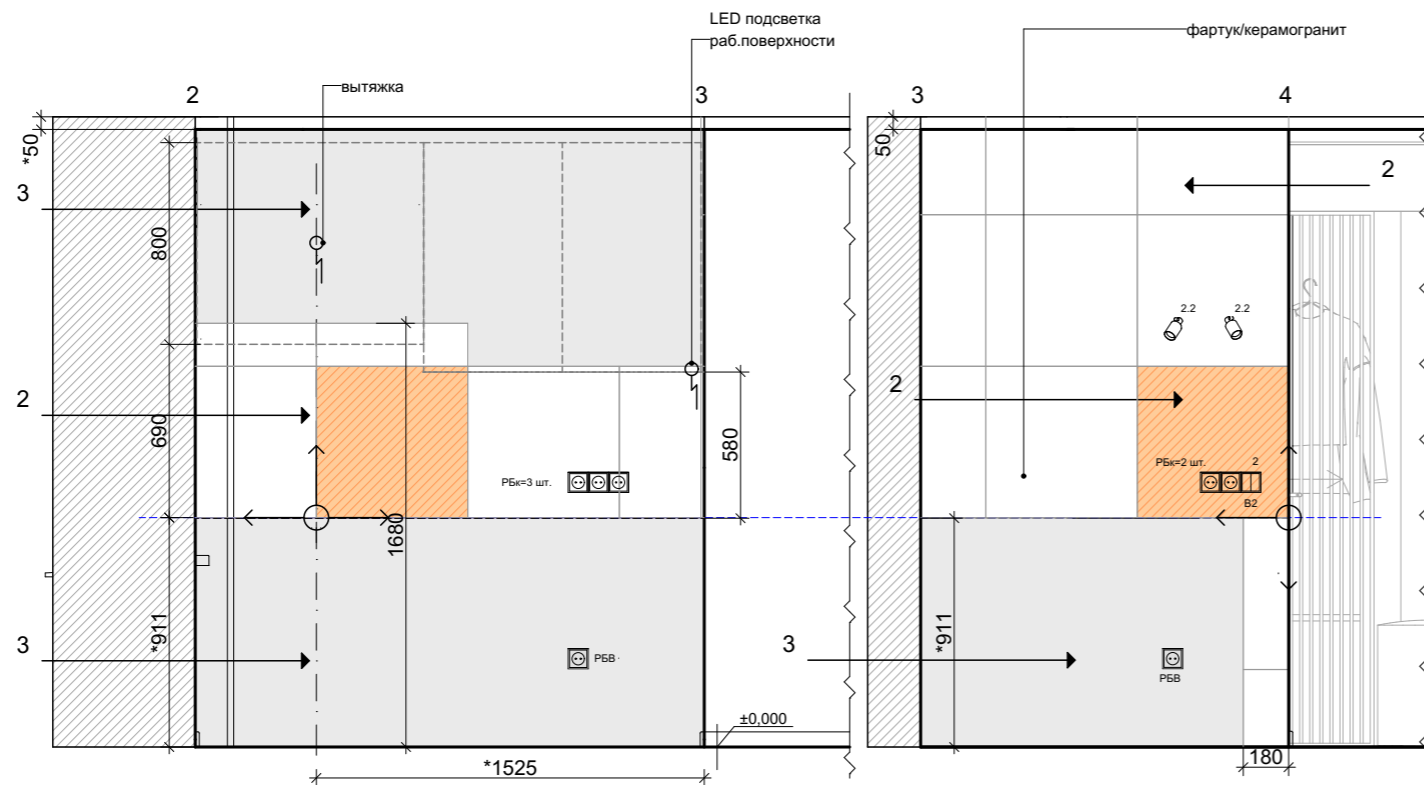
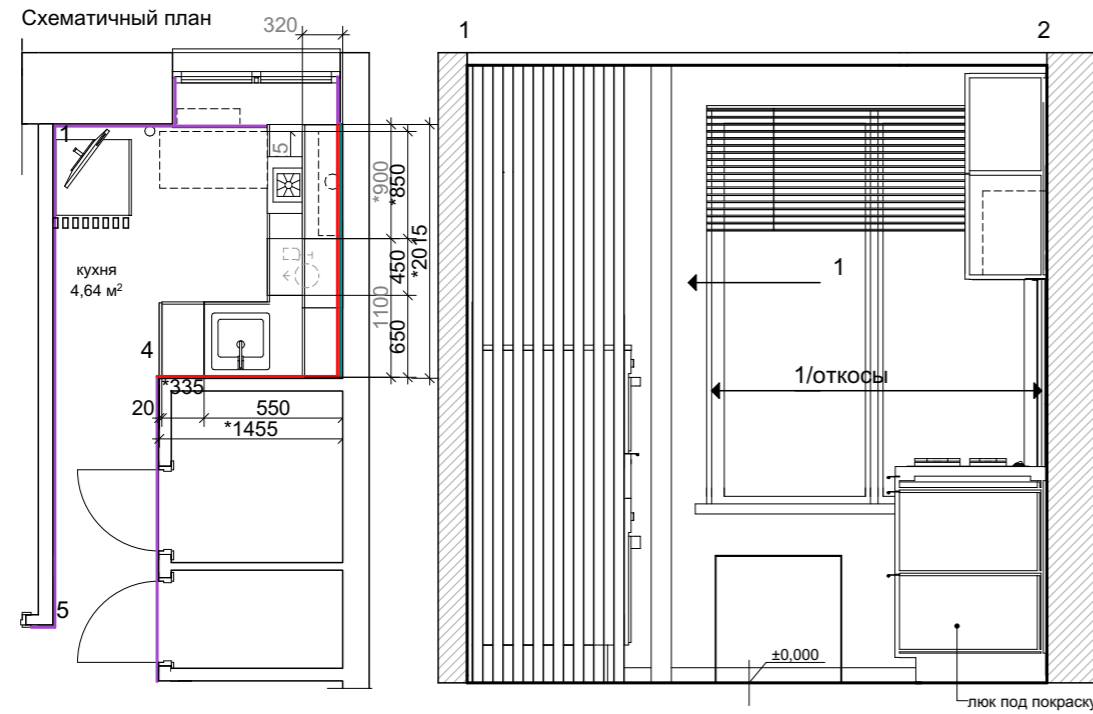
**ВНИМАНИЕ!**

Размер со \* корректируется по месту  
 За высоту чистого пола считать уровень с напольным покрытием (ламинат, керамогранит).  
 Несоответствие размеров и отметок согласовать с автором проекта.

- покрытие 1 Покрытие 1 - декоративная штукатурка
- покрытие 2 Покрытие 2 - керамогранит
- покрытие 3 Покрытие 3 - покраска

г. Москва, Краснопрудная, д.1, кв 145					
Изм.	Коп.уч.	Лист	№Док.	Подп.	Дата
Руководитель	Жильченко К.Н.				
Дизайнер	Устинова Е.В.				
Гл.инженер	Морошану Р.Н.				
Проверил					
Дизайн-проект квартиры				Стадия	Лист
Кухня. Развертки стен и виды.				РП	18
				Листов	18
				000 Деко Арт	

# Кухня. Развертки стен. Раскладка плитки



Спецификация керамогранита фабрики Arcadia Ceramica				
№	Наименование	Размер, см	Артикул	Кол-во по проекту
2	Borghini Silver	60,0x60,0x0,9	84855803	13 шт.

Цифрами обозначены название покрытий

1	Parade Rennans цвет - база, цвет PS118	84579459	9,07 м²
3	Цвет Barren Plain из каталога Benjamin Moore Color Preview	BM 2111-60	3,63 м²

## УСЛОВНЫЕ ОБОЗНАЧЕНИЯ:

	ось разбивки		примерная картина рисунка при раскладке
	начало раскладки		покраска

## ВНИМАНИЕ!

Размер со \* корректируется по месту  
За высоту чистого пола считать уровень с напольным покрытием (ламинат, керамогранит).  
Несоответствие размеров и отметок согласовать с автором проекта.

Количество плитки/керамогранита дано с 10% запасом на подрезку и подгонку по прямой и 15% по диагонали, без учета кол-ва в упаковке.

Межплиточный шов - 1,5 мм, если позволяет геометрия плитки. Цвет затирки подобрать во время монтажа керамогранита.

Перед укладкой керамогранита необходимо вызвать автора проекта для согласования раскладки по месту, с учетом изменившихся в процессе строительных работ размеров.

Пол - керамогранит 603x199x8,5 мм

Потолок - натяжной, белый, матовый, желателно бесщелевой или с теневым профилем.

Отделка стен- декоративная штукатурка, керамогранит 600x600x9 мм, покраска (стены за мебелью)

Декоративные рейки 40x80 мм, МДФ пленка под дерево. Размер может быть скорректирован.

Мебель - ЛДСП Egger, Кашемир серый U702, МДФ/ пленка AGT 3027 Forest Green, столешница - пластик

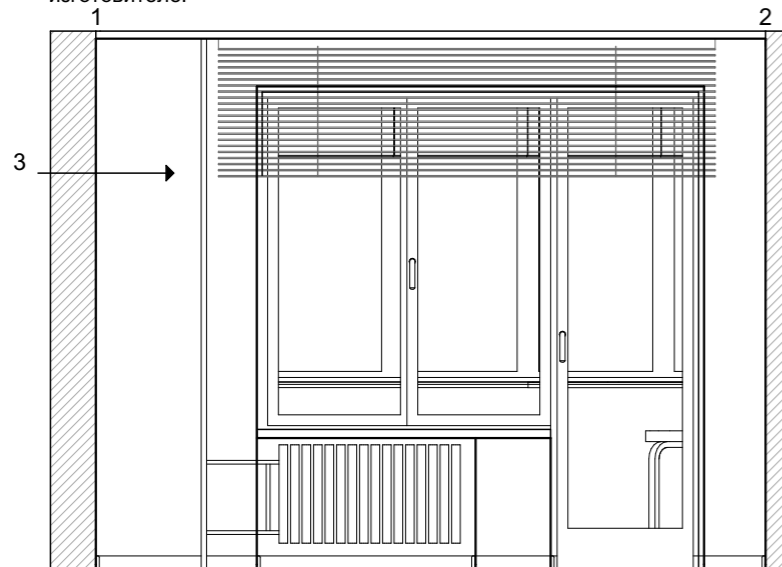
г. Москва, Краснопрудная, д.1, кв 145					
Изм.	Кол.уч.	Лист	№Док.	Подп.	Дата
Руководитель	Жильченко К.Н.				
Дизайнер	Устинова Е.В.				
Гл.инженер	Морошану Р.Н.				
Проверил					
Дизайн-проект квартиры				Стадия	Лист
				РП	19
Кухня. Развертки стен. Раскладка плитки.				000 Деко Арт	

Схематичный план



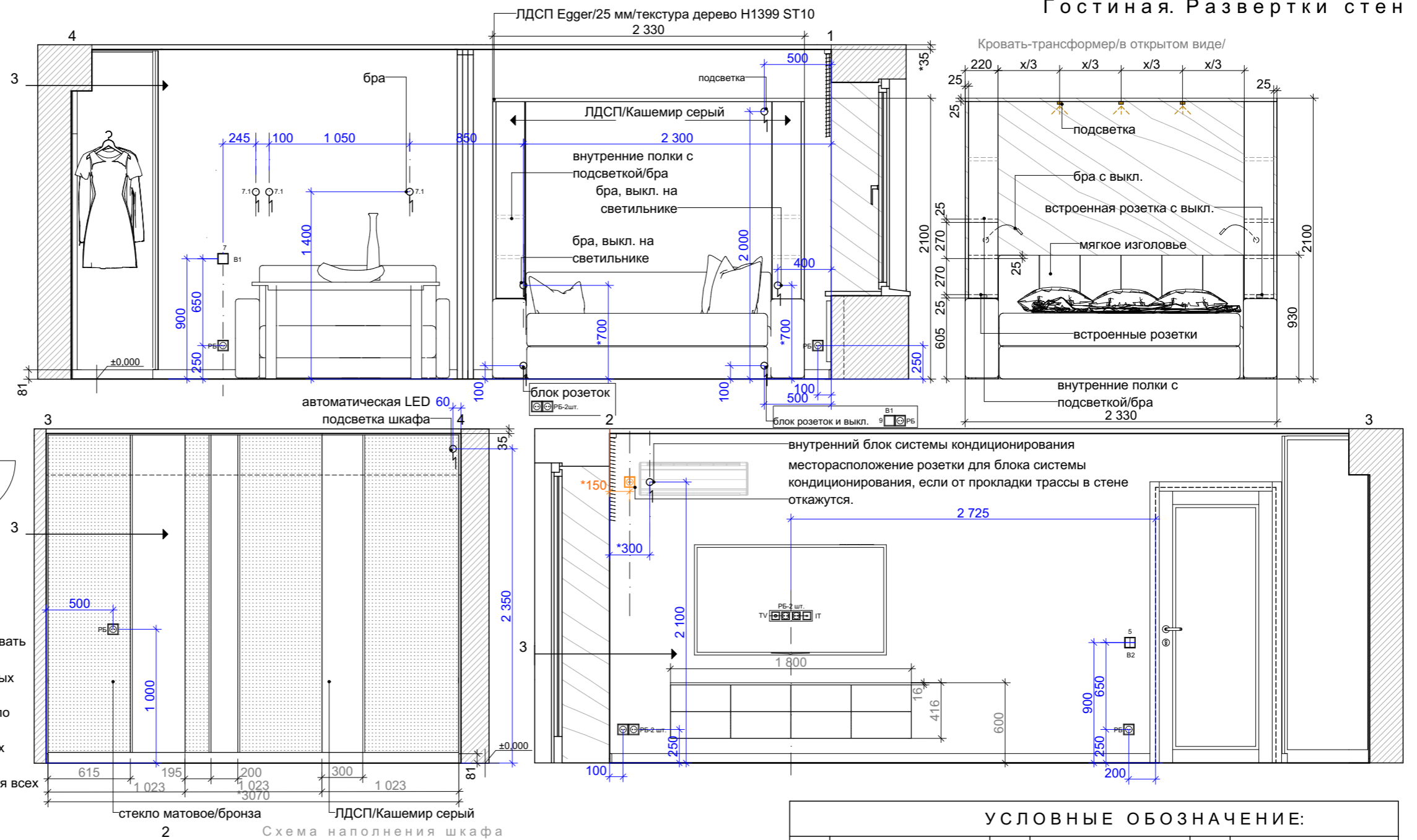
**ВНИМАНИЕ!**

Размер со \*корректируется по месту.  
Несоответствие размеров и отметок согласовать с автором проекта.  
Все ширины приведены с учетом выровненных стен.  
Все габариты встроенной мебели и мебели по эскизам автора проекта уточняются после проведения всех строительных и отделочных работ  
Заказ мебели осуществить после выполнения всех отделочных работ и замеров фирмой-изготовителем.



**ПРИМЕЧАНИЕ:**

Потолок отделка - покраска, белый матовый  
Пол - SENS BY QUICK-STEP, Дуб Манас, с фаской, водостойкий 33 класс, 120x19x0,8 см  
Подоконник - ПВХ Vitrage (Витраж) (Белый сатин) VPL. , откосы - покраска, белая матовая.  
Мебель - ЛДСП Egger/ H1399 ST10 Дуб Денвер трюфель и ЛДСП Кашемир серый U702  
При заказе шкафов учесть высоту плинтуса, приходящего в цоколь мебели.



**УСЛОВНЫЕ ОБОЗНАЧЕНИЕ:**

	розетка бытовая (РБ)		выключатель одноклавишный(В1)		выключатель двухклавишный(В2)
	розетка телевизионная (TV)		розетка слаботочная (IT)		вывод для подключения
- - - - - LED подсветка					

**Сводная спецификация:**

№	Наименование	Артикул	Кол-во по проекту	Альтернативные цвета
3	*Цвет Barren Plain из каталога Benjamin Moore Color Preview	BM 2111-60	38.83 м²	Цвет TVT G483 из каталога Tikkurila Symphony Цвет 10YY 64/048   Rum caramel 5 из каталога Dulux Colour Palette

г. Москва, Краснопрудная, д.1, кв 145

Изм.	Колуч.	Лист	№Док.	Подп.	Дата	Дизайн-проект квартиры	Стадия	Лист	Листов
							РП	20	20
							Гостиная. Развертки стен и виды.	000 Деко Арт	





УСЛОВНЫЕ ОБОЗНАЧЕНИЕ:

	розетка бытовая (РБВк) влагозащищенная с крышкой		выключатель двухклавишный (В1)
	вывод для подключения		LED подсветка

Пол - керамогранит 603x199x8,5 мм

Потолок отделка - покраска/ белый, матовый

Отделка откосов - покраска/краска белая, матовая

Подоконник Moeller LD-S 30 Белый ручей и Vitrage (Витраж) (Белый сатин) VPL. Модель и цвет подоконников - уточняются. Могут быть изменения.

Мебель - корпус и фасады :ЛДСП Egger/ H1399 ST10 Дуб Денвер трюфель

Сводная спецификация:

№	Наименование	Артикул	Кол-во по проекту
1	Parade Rennans цвет - база, цвет PS118	84579459	7,64 м²
3	*Цвет Barren Plain из каталога Benjamin Moore Color Preview	BM 2111-60	1,975м²

Альтернативный цвет : Коллекция: Цвет TVT G483 из каталога Tikkurila Symphony, Цвет 10YY 64/048 | Rum sagamel 5 из каталога Dulux Colour Palette

Наполнение шкафа - полки. Кол-во уточнить при замере.

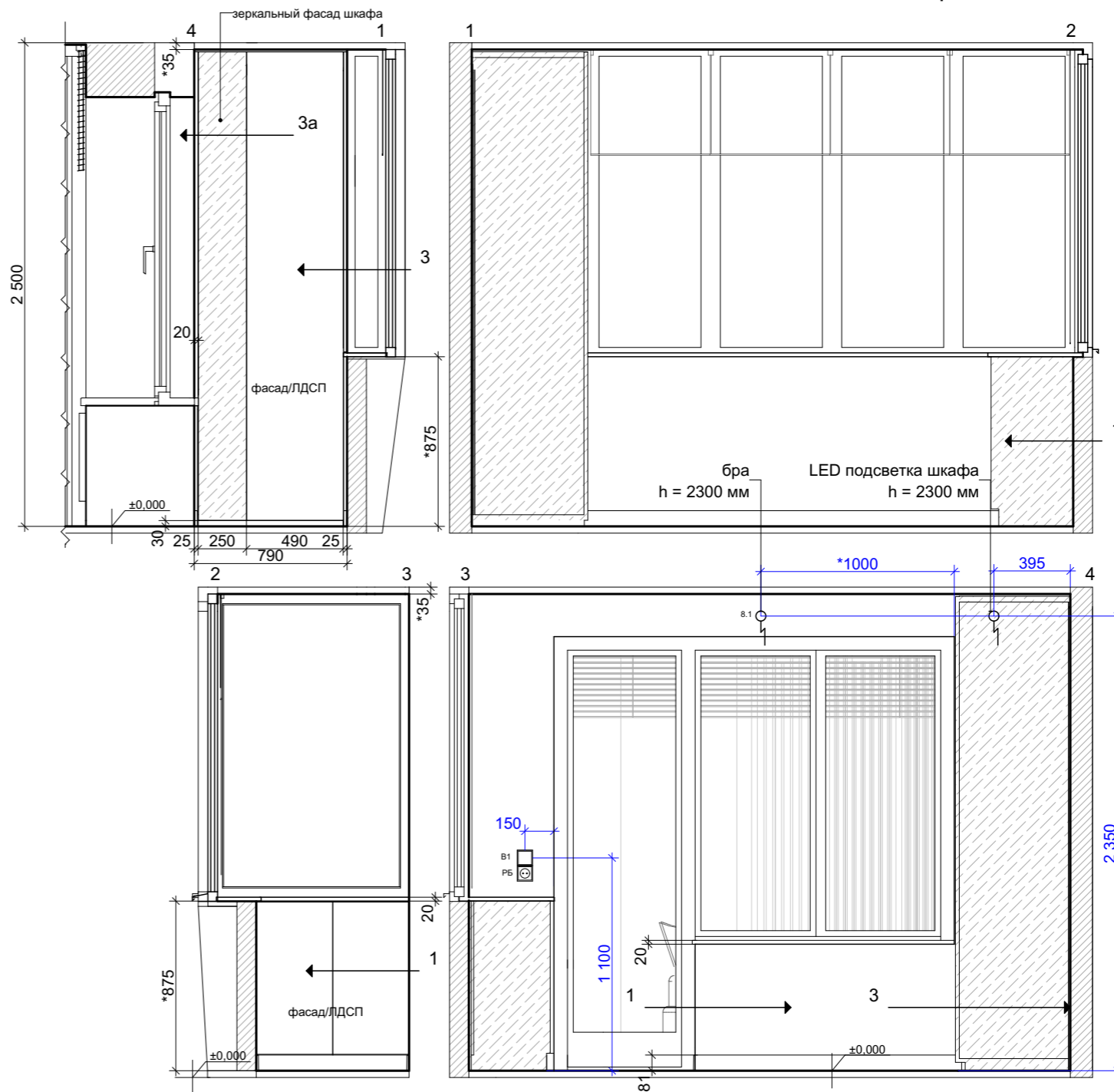
Все габариты встроенной мебели и мебели по эскизам автора проекта уточняются после проведения всех строительных и отделочных работ

Заказ мебели осуществить после выполнения всех отделочных работ и замеров фирмой-изготовителем.

При заказе шкафов учесть высоту плинтуса, приходящего в цоколь мебели.

**ВАЖНО!** Отделка откосов может быть изменена на декоративное покрытие.

Балкон. Развертки стен



**ВНИМАНИЕ!**

Размер со \*корректируется по месту.

Несоответствие размеров и отметок согласовать с автором проекта.

Все ширины приведены с учетом выровненных стен.

						г. Москва, Краснопрудная, д.1, кв 145			
Изм.	Кол.уч.	Лист	№Док.	Подп.	Дата	Дизайн-проект квартиры	Стадия	Лист	Листов
							РП	22	22
Руководитель			Жильченко К.Н.						
Дизайнер			Устинова Е.В.						
Гл.инженер			Моршану Р.Н.						
Проверил									
Балкон. Развертки стен и виды.							000 Деко Арт		

## ВЕДОМОСТЬ ОТДЕЛОЧНЫХ МАТЕРИАЛОВ

№п/п	ПОМЕЩЕНИЯ	ПОЛ	КОЛ-ВО	ПЛИНТУС	КОЛ-ВО	СТЕНЫ	КОЛ-ВО	ПОТОЛОК	КОЛ-ВО
1	Прихожая 7,66 кв.м	керамогранит 603x199x8,5 мм	12,45	МДФ под покраску, 81x16 мм	9,921	покраска	6,28425	натяжной, белый матовый	7,12
						декоративное покрытие	21,9		
2	Кухня 4,64 кв.м					декоративное покрытие	9,07	натяжной, белый матовый	4,64
						покраска	3,636		
3	Детская 9,5 кв.м	ламинат 1200x190x8 мм	9,66	ПВХ, 81x16	8,009	покраска	16,62	подшивной ГКЛ, покраска, белый матовый	10,2
							13,42		
							4	Гостиная 17,84 кв.м	ламинат 1200x190x8
5	Балкон 2,55 кв.м	керамогранит 603x199x8,5 мм	2,55	ПВХ, 81x16	4,55	покраска	1,975	покраска, белый матовый	3,1
						декоративное покрытие	7,64		
ВСЕГО:		Керамогранит	<b>15</b>	МДФ под покраску	9,921	декоративное покрытие	<b>40,35</b>	натяжной, белый матовый	<b>11,76</b>
				ПВХ	23,095			подшивной ГКЛ, покраска, белый матовый	<b>10,2</b>
		ламинат	<b>27,68</b>			покраска	<b>84,9892</b>	покраска, белый матовый	<b>22,85</b>

Кол-во материала дано без учета % на подгонку и подрезку и без учета кол-ва в упаковке!

г. Москва, Краснопрудная, д.1, кв 145							
Изм.	Коп.уч.	Лист	№Док.	Подп.	Дата		
Руководитель	Жильченко К.Н.						
Дизайнер	Устинова Е.В.						
Гл.инженер	Морошану Р.Н.						
Проверил							
Дизайн-проект квартиры					Стадия	Лист	Листов
Ведомость отделочных материалов					РП	23	23
					000 Деко Арт		

























